



Votre partenaire matériel
Depuis plus de 25 ans à vos côtés

CATALOGUE SPÉCIAL ÉQUIN 2026

www.manomedical.com



BIENVENUE !



MANO MÉDICAL

22 rue Charles de Gaulle
22100 LANVALLAY
FRANCE
Tel. +33 (0)2 96 85 86 76

contact@manomedical.com

www.manomedical.com

Suivez-nous !



Votre partenaire matériel depuis plus de 25 ans à vos côtés

Chers Clients, Chers Partenaires,

Après avoir intégré de nouveaux locaux plus adaptés en 2024, l'équipe Mano Médical s'est agrandie en 2025 en recrutant 4 personnes supplémentaires pour accompagner notre croissance et mieux assurer encore l'ensemble des services proposés.

L'esprit « Mano » persiste et signe : vous apporter un catalogue de produits adaptés à vos pratiques en vous accompagnant avant, pendant et après la vente par des ressources professionnelles et dans une démarche qualité assumée.

Comme chaque année, vous retrouverez dans ce catalogue 2026 nos produits phares et quelques nouveautés.

Bonne lecture et merci pour votre confiance !

D. CATINAUD, DVM – Directeur Général

SOMMAIRE



IMAGERIE.....

PAGE 5

- ▶ ÉCHOGRAPHIE
- ▶ ENDOSCOPIE SOUPLE
- ▶ GÉNÉRATEURS DE RAYONS
- ▶ RADIOLOGIE NUMÉRIQUE



SOINS ET BIEN-ÊTRE..

PAGE 18

- ▶ THÉRAPIE LASER



ÉQUIPEMENTS

PAGE 21

- ▶ NETTOYAGE
- ▶ STÉRILISATION



VOS RESPONSABLES DE SECTEUR

► Hauts de Fce, IDF (77 & 95) & Belgique

Benjamin GATHEN
b.gathen@manomedical.com
07 85 11 94 12



► Nord/Ouest

Julien GLOAGUEN
j.gloaguen@manomedical.com
06 14 10 08 23



► Nord/Est

Anthony DISCOURS
a.discours@manomedical.com
06 37 44 30 93



► Centre et IDF (75, 78, 91, 92, 93 & 94)

Brahim BELGHELIEM
b.belgheliem@manomedical.com
06 77 33 41 59



► Sud/Est et DOM/TOM

Laurent RECOLIN
l.recolin@manomedical.com
06 27 61 65 45

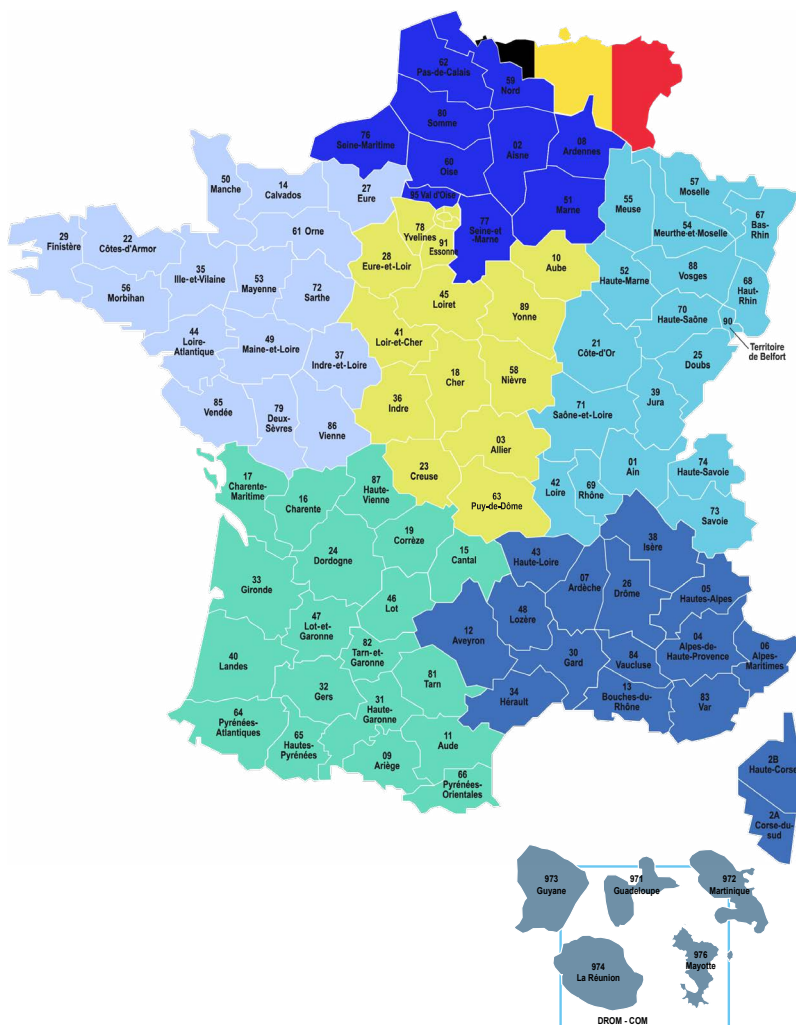


► Sud/Ouest

Fabien CHAUBARD
f.chaubard@manomedical.com
06 33 89 14 43



UNE ÉQUIPE TOUJOURS PLUS PROCHE DE VOUS !



► Relations groupements partenaires, centrales et laboratoires pharmaceutiques vétérinaires :

Laurence ELSSENSOHN
Directrice des ventes France & export
l.elsensohn@manomedical.com
07 85 43 40 93



VOTRE SERVICE CLIENT

02 96 85 86 76

contact@manomedical.com

● Pour tout renseignement commercial

order@manomedical.com

● Pour toute commande France ou export
(confirmation ou suivi)

tech@manomedical.com

● Assistance technique, pièces détachées, réparations





IMAGERIE

ÉCHOGRAPHIE	6
ENDOSCOPIE SOUPLE	10
GÉNÉRATEURS DE RAYONS X	12
RADIOLOGIE NUMÉRIQUE	13

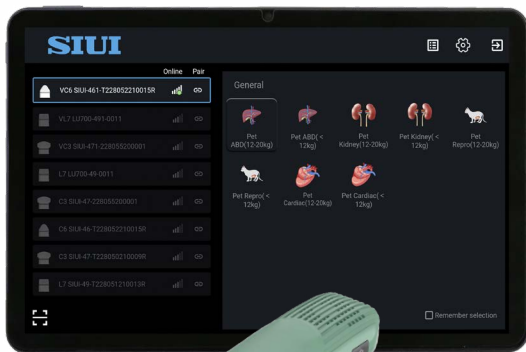




Imagerie

Échographie

ÉCHOGRAPHE ULTRA-PORTABLE P-SCAN VP2



Idéal pour les services d'urgence, les consultations à domicile ou comme échographe d'appoint en salle de consultation

- 3 modèles au choix :
 - VP2-C (sonde convexe)
 - VP2-L (sonde linéaire)
 - VP2-MC (sonde micro-convexe)
- Nombreuses applications
- Autonomie batterie > 4,5 h
- Connexion WiFi
- Chargement USB
- Ultra léger : 300 g
- Livré dans sa sacoche de transport



ÉCHOGRAPHE RURAL ET ÉQUIN CTS800

Adapté à la gynécologie bovine et équine

- Livré avec une sonde endo-rectale longue (15 cm) (de 4 à 6,2 MHz)
- Très léger : **800 grammes** et ultra compact (225x128x45 mm)



Profitez de nos supports pédagogiques présentés par des vétérinaires spécialistes. Consultez nos vidéos de présentation et nos webconférences.



ÉCHOGRAPHE POLYVALENT Apogee 1000V Lite



Performant et compact

- Technologie MFI (image haute définition)
- Compact et léger (5 kg)
- Écran de 15" (37,5 cm) haute résolution
- Batterie amovible avec chargeur de voiture
- Panneau de commande plat résistant
- Sac de transport à 4 roulettes inclus pour une meilleure mobilité



Nos échographes portables disposent d'un chariot support en option.



ÉCHOGRAPHE TABLETTE Piloter Vet

Un concentré d'innovations pour de nombreuses possibilités d'utilisation !

- Écran tactile HD 13,3" (33,25 cm)
- Rotation horizontale / verticale
- Léger : 1,9 kg seulement
- Poignée intégrée
- Tous dopplers
- Connecteur 3 sondes disponible en option ▶

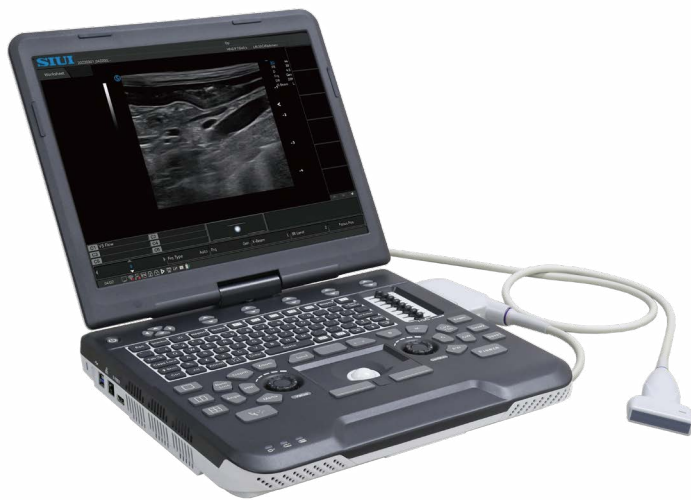




ÉCHOGRAPHE PORTABLE SIUI V8

**Échographe tous dopplers conçu pour
toutes les applications vétérinaires**

Échographie



- Facile à transporter (6 kg)
- Écran HD 15" (37,5 cm)
- Orientation latérale
- Clavier rétro-éclairé
- Batterie lithium amovible
- Autonomie : 1,5 heure



Pour votre pratique au quotidien

✓ Prise en main rapide

- Préréglages efficaces pour tous types d'animaux
- Modes Pénétration / Général / Résolution pour une utilisation intuitive
- Touches paramétrables
- Aide contextuelle à l'utilisation

✓ Outil diagnostique puissant

- Image précise permettant de différencier les structures fines
- Tous dopplers pour une analyse fonctionnelle poussée
- Zoom HD : permet de zoomer sur une zone sans perdre en résolution d'image
- Reporting paramétrable et intuitif



Pour des besoins plus poussés

✓ Gestion poussée des fréquences

- THI
- MFI
- Fondamentales

✓ Modes d'imagerie avancés

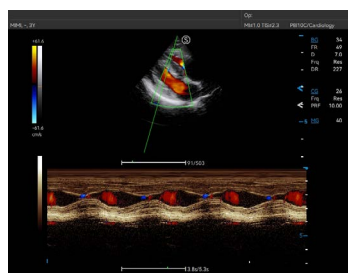
- Triplex
- Panoscope
- Détection d'aiguille de biopsie
- Mode M Anatomique (AMM)

✓ Élastographie (option)

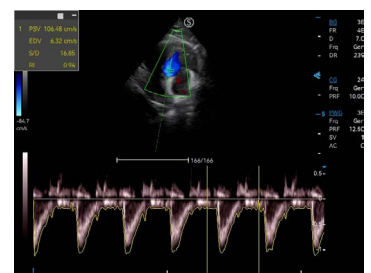
Ajustement des paramètres d'images avancés



Vessie





Mode M Anatomique (AMM)



Triplex

CHOISISSEZ VOTRE MATÉRIEL EN UN CLIN D'OEIL !

	Utilisation	Abdo	Cardio	Sondes*
Siui V8		◆◆◆	◆◆	Micro-convexe Linéaire Convexe Endo-rectale Cardiologie Convexe
Piloter Vet		◆◆◆	◆	Convexe Micro-convexe Linéaire Endo-rectale
Apogee 1000V lite		◆◆	◆	Micro-convexe Linéaire Endo-rectale
VP2 L/C/MC		◆◆	-	Linéaire Convexe Micro-convexe
CTS 800		◆	-	Endo-rectale courte Endo-rectale longue

*détail des sondes fourni sur demande

SONDES DISPONIBLES

linéaire



micro-convexe



endo-linéaire



convexe



cardiologie
(grande empreinte)



cardiologie
(petite empreinte)





GAMME COMPLÈTE ENDOSCOPIE SOUPLE

HDScope



Solutions complètes

Gastrosopes HDScopes et bronchoscopes HDScope USB

Processeur All-in-One tout intégré avec batterie

- Écran Full HD 15,6" (39 cm)
- Pompe air/eau
- Rapport
- Valises de transport robustes



Colonne complète

- Écran Full HD 21,5" (54 cm)
- Pompe air/eau
- Processeur équipé d'un écran tactile
- Rapport



► Compatibles avec nos endoscopes rigides
Consultez notre gamme sur manomedical.com/fr/endoscopie

	Modèle	Longueur	ø extérieur	ø canal de travail	Angulation G/D	Angulation H/B
Bronchoscopes Gastrosopes	HDScope 1500 / 9.2 / 2.8	1 500 mm	9,2 mm	2,8 mm		
	HDScope 3500 / 9.2 / 2.8	3 500 mm	11.5 mm	3.2 mm	100°/100°	210°/130°
	HDScope 1500 / 6.8 / 2.2	1 500 mm	6,2 mm	2,2 mm		
	HDScope USB 1500 / 5.8 / 2.8	1 500 mm	5,8 mm	2,8 mm		
	HDScope USB 1000 / 4.8 / 2.0	1 000 mm	4,8 mm	2,0 mm	Rotation 100°/100°	180°/130°
	HDScope USB 610 / 2.8 / 1.2	610 mm	2,8 mm	1,2 mm		210°/130°

Gastrosopes, bronchoscopes et endoscopes portables

OUTILS
DIAGNOSTIQUES
POLYVALENTS
"TOUT TERRAIN"

Solution portable

Endoscope HDScope Lite

Écran HD processeur 4" ou 10" sur batterie

- Écran 4" (10 cm) :
Fixé directement sur l'endoscope pour une manipulation aisée
Autonomie batterie : 2 heures
- Écran 10" (25 cm) :
Livré avec câble de connexion
Autonomie batterie : 4 heures
- Kart disponible en option



Endoscope
portable

Modèle	Longueur	ø extérieur	ø canal de travail	Angulation G/D	Angulation H/B
HDScope Lite 1500 / 5.8 / 2.8	1 500 mm	5,8 mm	2,8 mm	Rotation 120°/120°	210°/130°

NEW!

Endoscope ultra portable HDScope Lite VEC 1500 / 9.2 / 3.2

- Écran 4" sur batterie
(autonomie : 2,5 heures)
- Canal de travail 3,2 mm
- Angulation G/D, H/B
- Possibilité d'adapter une pompe air/eau portative (option)



Liste des pinces et accessoires,
contactez-nous au **02 96 85 86 76**.



Nos générateurs de rayons X répondent aux exigences des normes de radioprotection en vigueur.

GÉNÉRATEURS DE RAYONS X HAUTE FRÉQUENCE HF 1060

- Puissance : 3,2 kW
- mAs : de 0,32 à 100
- kV max : 100
- Mémoire doses
- Déclencheur manuel
- Pointeur double laser pour une gestion facile de la distance focale
- Livré dans une valise rigide
- 12,9 kg



Poskom 20BT Lite

- Puissance : 1,6 kW
- mAs : de 0,4 à 20
- kV max : 90
- Mémoire doses
- Fonctionne sur secteur ou **sur batterie**
- Grande autonomie de la batterie : jusqu'à 650 tirs sans recharge
- Livré dans une valise rigide en aluminium et protection interne en mousse 7,2 kg



CAPTEUR PLAN ÉQUIN DR Imaging WIFI

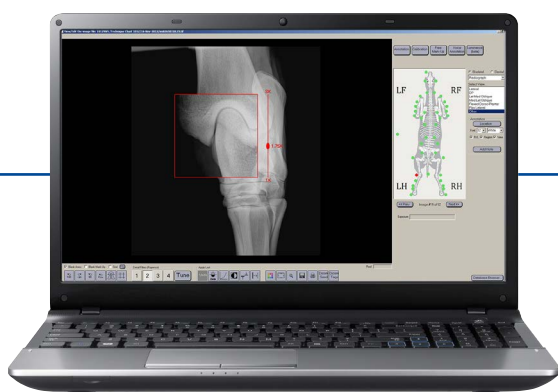


- Résistant aux chocs grâce à sa coque aluminium et sa protection en caoutchouc rigide
- Fonctionnement sur batterie longue durée
- Facile à manier grâce à sa poignée et à sa taille adaptée (333 x 282 x 15 mm, 2,8 kg)
- Mobilité totale grâce au WiFi
- Ordinateur portable puissant doté d'un écran haute résolution



SIMPLIFIEZ VOS VISITES D'ACHAT !

Mesures, identification, orientation et calibration AUTOMATIQUES des images
EN UN SIMPLE CLIC, partagez un rapport et une sélection d'images



LOGICIEL MÉTRON

Avec l'aide de l'intelligence artificielle, disposez des fonctionnalités essentielles pour gérer les images

- Gestion simple et intuitive de la base de données
- Comparaison facile d'images pour un suivi simplifié
- Gestion des photos, des vidéos et des rapports PDF
- Export automatique d'images en DICOM ou en JPG

- Multiples annotations équinnes disponibles
- Création facile de rapports intégrant radiographies et photos
- Différentes méthodes de calibration disponibles
- Affichage et impression en taille réelle
- Partage web instantané des images avec le propriétaire



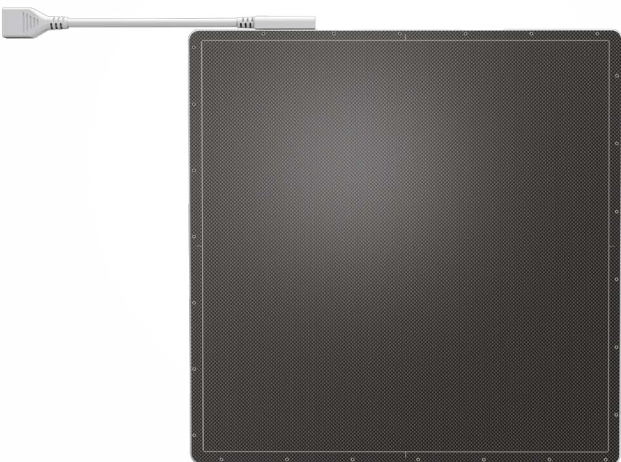
CAPTEUR PLAN DR Series



- Capteur Plan silicium CE Médical CSI
- Image très haute résolution
- S'utilise avec n'importe quel générateur de rayons X
- S'intègre facilement dans le tiroir cassette de votre table Rx



- Traitement des images ultra-rapide : 1s entre l'acquisition et l'affichage de l'image sur le logiciel (2-3s en WiFi)
- Résolution HD (99 μ m) disponible pour le capteur format 43x43
- Capteur WiFi : fonctionnement jusqu'à 14h sur batterie
- Coque externe solide en carbone, polycarbonate et ABS



Mano DR 940



Mano DR 942

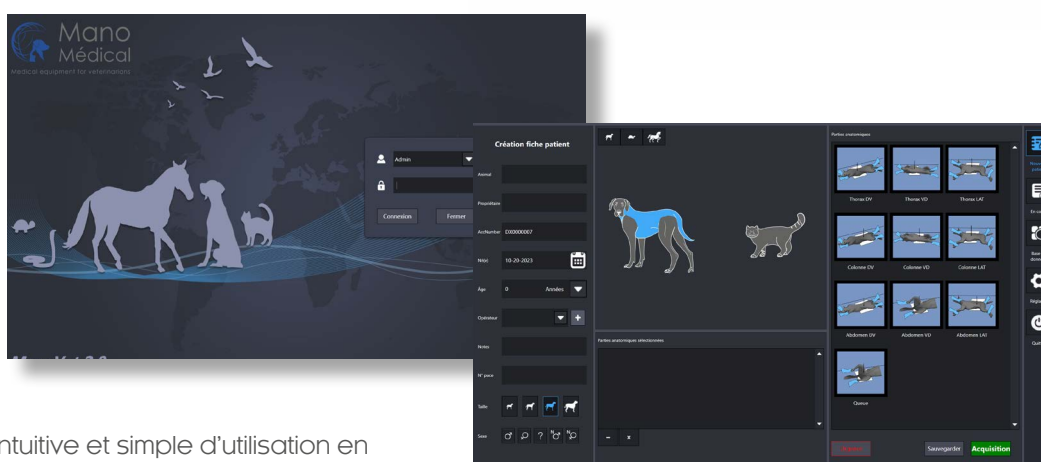
Mano DR 941

Modèle	Format	Connectivité	Résolution	Utilisation	Logiciel
Mano DR 940	43x43	Filaire	139 μ m	Standard canine	ManoVet 2.0
Mano DR 941	35x43	WiFi	139 μ m	Mixte canine/équine	
Mano DR 942	43x43	Filaire	99 μ m	Canine HD idéal NAC	

LOGICIEL INTÉGRÉ ManoVet 2.0

ManoVet 2.0 a été spécialement conçu pour les vétérinaires et s'adapte à tous vos besoins.

- Traitement ultra-rapide des images (3 sec max.)
- Gestion des données de radioprotection intégrée
- Mesures guidées avancées
- Création de rapports simples et intuitifs



- Interface intuitive et simple d'utilisation en français
- Qualité d'images : filtres et post-traitements avancés développés spécifiquement pour l'usage sur l'animal
- Parties anatomiques pré-définies
- Possibilité d'ajuster le style d'image en quelques clics
- Parties anatomiques et incidences pour chien, chat, cheval et NAC
- Constantes de radiologie préconisées pour chaque type de cliché et en fonction de la taille de l'animal
- Ajout automatique de demande d'image en fin de protocole : permet de refaire des images directement si elles ne conviennent pas, sans avoir à revenir à la console
- Mesures guidées pour Score Cardio-Vertébral
- Impression Windows ou DICOM
- Partage automatique des images en JPG ou en DICOM sur le réseau de la clinique, permettant de les intégrer dans le dossier patient sur le logiciel de gestion



GESTION ET PARTAGE DES IMAGES

mypacs

Vet Cloud Imaging

NEW!

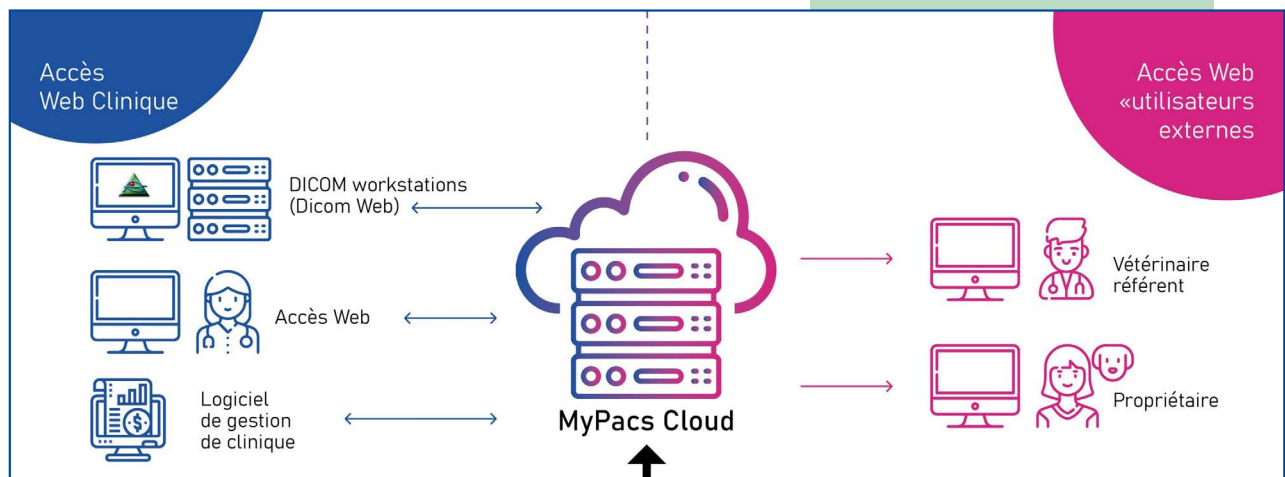
Sécurité optimale, échange instantané, connexion au logiciel de gestion de clientèle où que vous soyez.

Depuis ou en dehors de votre clinique,

- ✓ **Sauvegardez**
- ✓ **Sécurisez**
- ✓ **Analysez**
- ✓ **Partagez vos études d'imagerie**

Des fonctionnalités adaptées au quotidien des cliniques quelle que soit leur organisation.

**1^{ÈRE} SOLUTION
DE PACS CLOUD
VÉTÉRAIRE
DÉVELOPPÉE
EN FRANCE**



Contactez-nous pour en savoir plus !

02 96 85 86 76

MyPacs Cloud , quels bénéfices pour les vétérinaires ?

- ✓ **Gain de temps au quotidien** : éditeur de comptes rendus innovants, Worklist, Dicomizer...
- ✓ **Haute sécurité de stockage** : accès sécurisé aux fichiers DICOM, gestion des droits...
- ✓ **Accès immédiat aux images** grâce à une solution « Hybride Cloud »
- ✓ **Simplicité d'utilisation** et ergonomie éprouvée
- ✓ **Solution « vétérinaire »** reposant sur plus de 7 années de retours utilisateurs
- ✓ **Impact carbone réduit** : moins de matériel, moins d'énergie, plus de papier...

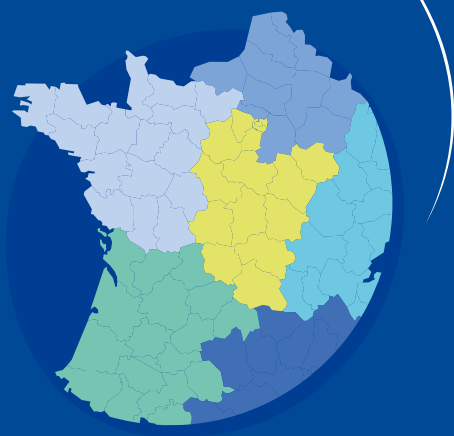


À VOTRE SERVICE !

NOTRE ÉQUIPE DE RESPONSABLES TECHNIQUES TERRAIN

- ✓ Conseil
- ✓ Formation
- ✓ Installation
- ✓ Suivi...

Votre responsable de secteur est à votre disposition.
Retrouvez ses coordonnées page 5.



NOTRE SUPPORT TECHNIQUE

Composé de 4 personnes basées à Lanvallay (22),
notre service technique est à votre écoute

Du lundi au vendredi
(9h00-12h30 | 14h00 - 18h00)

☎ **02 96 85 86 76 (choix 2)**
✉ **tech@manomedical.com**

- ✓ Prise en main à distance
- ✓ Maintenance
- ✓ Pièces détachées
- ✓ Réparation...

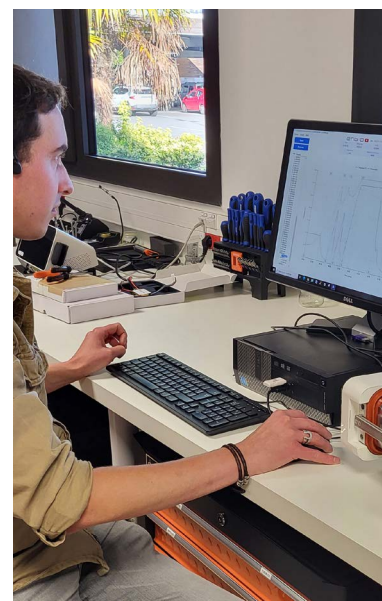
UNE ÉQUIPE DÉDIÉE AU SUIVI DE VOTRE MATÉRIEL



Prise en main à distance

Simple, sans contrainte
et totalement sécurisée

**Téléchargez notre outil ▶
et contactez-nous.**





SOINS ET BIEN ÊTRE

THÉRAPIE LASER 19



THÉRAPIE LASER LaserFlex LT16

▼
**BATTERIE
LONGUE
DURÉE**

ERGONOMIE :

- Fonctionnement sur batterie grande autonomie
- Silencieux
- Grand écran tactile 7" (17,5 cm)
- Compact et léger (2,2 kg)
- Diodes garanties 10 ans

SIMPLICITÉ :

- 3 longueurs d'onde (650, 910, 980 nm)
- Interface claire et intuitive
- Mode Power Pulse jusqu'à 16W
- 3 embouts pour de nombreuses applications cliniques
- Gestion historique patients



THÉRAPIE LASER LaserFlex LT24



5 différents embouts



PUISSANCE MAX

24W
EN MODE
CONTINU

28W
EN MODE
PULSÉ

POUR ENCORE PLUS D'EFFICACITÉ ET DE RÉSULTATS !

- 4 longueurs d'onde : 650, 810, 915 et 980 nm
- 5 embouts (Intracavitaire, tête de massage 50 mm, tête de massage 25 mm, tête standard 25 mm & tête standard focalisable 25 mm)
- Prise en main ultra rapide
- Plus de 1 300 protocoles disponibles pour chiens, chats, chevaux et NAC
- Enregistrement jusqu'à 3 000 dossiers patients
- 2 types de paires de lunettes adaptées aux praticiens et aux animaux
- Module chirurgie laser disponible en option (retrouvez le détail page 32)



Soins
Bien-être



LES APPLICATIONS COURANTES DE LA THÉRAPIE LASER EN MÉDECINE VÉTÉRINAIRE :

- **Réduction de la douleur** aiguë (post-traumatique) ou chronique (arthrose...)
- **Aide à la cicatrisation** de plaies post-chirurgicales ou traumatiques
- **Réduction de syndromes inflammatoires**
- **Aide à la réparation** musculaire et/ou ligamentaire
- **Traitement de problèmes** gingivaux et dentaires





ÉQUIPEMENTS

NETTOYAGE	22
STÉRILISATION	23



NETTOYEURS À ULTRASONS EN ACIER INOXYDABLE

Ultra-C6

- Puissance ultrasons : 180 Watts
- Dimensions intérieures Lxlxh : 300x150x150 mm
- Dimensions extérieures Lxlxh : 325x180x305 mm
- Puissance de chauffage : 300 Watts
- Minuterie mécanique de 0 à 30 min, arrêt automatique des ultrasons
- Panier inox maille 10 mm + couvercle inox inclus
- Vanne de vidange pour vider proprement la cuve



6 LITRES



Option tuyau d'évacuation



Le coût d'un nettoyage à ultrasons est très vite rentabilisé. Sa faible utilisation de détergent représente entre 2 et 5% du volume d'eau.

Ultra-C15

- Puissance ultrasons : 360 Watts
- Dimensions intérieures Lxlxh : 300x300x150 mm
- Dimensions extérieures Lxlxh : 360x330x330 mm
- Cuve inox
- Puissance de chauffage : 400 Watts
- Minuterie mécanique de 0 à 20 min, arrêt automatique des ultrasons
- Panier inox maille 10 mm + couvercle inox inclus
- Vanne de vidange pour vider proprement la cuve



15 LITRES



Stérilisation



AUTOCLAVES CLASSE B EcoSteam FBS et FBL

STÉRILISEZ
7 MIN
SEULEMENT !

Petits par la taille, grands par
l'efficacité grâce à des cycles de stérilisation **2 fois plus courts** !

Modèles	Dimensions Poids	Nbre max. de sachets	Volume de la cuve	Durée des cycles
EcoSteam FBS	25x15x56 cm 15 kg	8	2,7 l	De 7 à 30 min
EcoSteam FBL	27x20x56 cm 20 kg	16	5,3 l	De 9 à 43 min

Économique et Écologique

1 LITRE D'EAU
pour 1000 CYCLES
soit une ÉCONOMIE
de 50 BIDONS
de 5 L !

Grâce au filtre magique conçu pour
recycler l'eau déminéralisée, plus
besoin de réalimenter en permanence
votre autoclave !



PLUG
AND
PLAY

Installation
rapide et intuitive :
1. Branchez l'appareil
2. Choisissez le cycle
3. Appuyez sur
«START»

Aménagement
Équipement





22 rue Charles de Gaulle
22100 LANVALLAY
France

Tel. +33 (0)2 96 85 86 76
contact@manomedical.com

Suivez-nous !



Retrouvez-nous au
congrès AVEF
du 4 au 6 novembre
2026 !

