

Cardiovasculaire

**ACUSON Juniper**  
Système d'échographie

**Bousculer les règles,  
sortir des normes**



# Accompagnez la transformation des parcours de soins

Les prestataires de santé doivent actuellement relever de nouveaux défis : augmentation du volume d'examen, croissance du nombre de patients en surpoids, etc. Pour faire face à ces réalités, les spécialistes de l'échographie doivent disposer d'un équipement fiable et performant, capable de fournir des images de qualité. Un système intuitif, offrant un **panel étendu d'applications avancées**.

Conçu pour répondre à ces attentes, le système ACUSON Juniper permet d'examiner tous vos patients et de disposer des informations cliniques nécessaires pour prendre des décisions en toute confiance. Cet échographe compact est conçu pour s'adapter aux défis cliniques des spécialistes et favoriser l'amélioration des flux de travail.

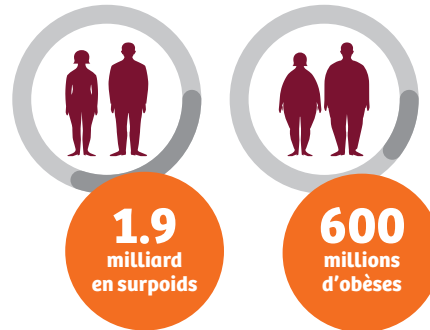
Développé pour répondre aux exigences des utilisateurs et de leurs patients, le système ACUSON Juniper offre un niveau de performance remarquable, grâce à une **plateforme d'imagerie entièrement repensée et miniaturisée**.





# Une croissance importante des maladies cardiovasculaires

Dans le monde, **1.9 milliard** d'adultes sont en surpoids\* et **600 millions** sont en situation d'obésité\*.



Les spécialistes de l'échographie sont confrontés à une population de patients de plus en plus difficile à examiner. Afin d'atteindre un niveau de confiance diagnostique élevé, il est nécessaire de gagner en profondeur de pénétration.

Les maladies cardiovasculaires sont la **première cause** de mortalité dans le monde.



On estime que 17,5 millions de personnes sont décédées de maladies cardiovasculaires en 2012, soit 30% des décès à travers le monde. Selon les estimations, 7,5 millions de ces décès sont dus aux cardiopathies coronariennes et 6,7 millions à l'accident vasculaire cérébral.

\* Organisation Mondiale de la Santé (OMS), 2012

\*\* Franciscus, Alan, 2014. Hepatitis C Support Project, [hcvadvocate.org/hepatitis/factsheets\\_pdf/biopsy.pdf](http://hcvadvocate.org/hepatitis/factsheets_pdf/biopsy.pdf)

# Tout ce dont vous avez besoin, rien d'autre...

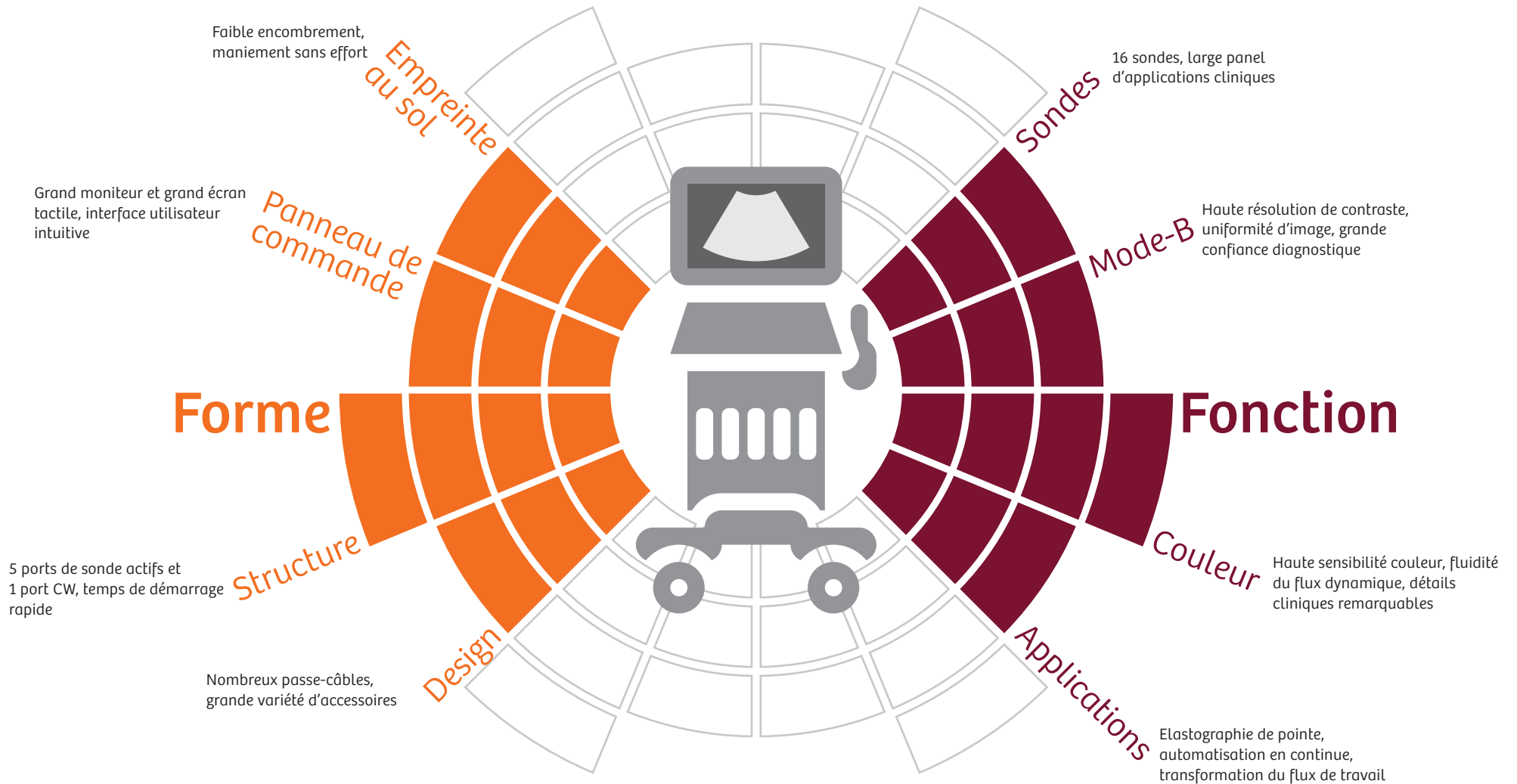
Le système ACUSON Juniper est basé sur une nouvelle plateforme d'imagerie, entièrement repensée, qui permet une **réduction considérable du bruit** et une **amélioration significative de la qualité image**, tout en ayant accès à des solutions d'élastographie de pointe.

Performances et fonctionnalités ne sont pas incompatibles. L'échographe ACUSON Juniper figure parmi les plateformes les plus **compactes** et les plus **légères** de sa catégorie<sup>1</sup>, permettant aux utilisateurs de se déplacer en toute simplicité au sein de l'établissement de santé.

Les **cinq ports de sonde actifs** disponibles sur le système permettent de gagner du temps, puisque les sondes nécessaires en routine clinique sont connectées en permanence. Par ailleurs, le panneau de commande est simple et intuitif, **personnalisable**, en vue de favoriser l'amélioration des flux de travail.



<sup>1</sup> Données internes, Marketing claims, us msc mk prod, 2016



# Concentrez-vous sur ce qui compte le plus

Passer d'un examen à un autre, d'un patient à un autre et se déplacer entre les différents services d'un établissement de santé : rien de plus simple avec l'échographe ACUSON Juniper.

**Compact et léger**, ce système s'arrête et redémarre en quelques secondes seulement. De plus, il est doté de poignées à l'avant et à l'arrière, ce qui permet aux utilisateurs de le déplacer facilement. Ce système est également équipé de **six ports actifs**, incluant cinq ports de sonde et un port CW, pour une prise en charge complète de l'ensemble des applications cliniques, tout au long de la journée.

Etudié à cet effet, l'échographe ACUSON Juniper s'adapte rapidement aux préférences d'utilisation de chaque utilisateur. Le moniteur peut être incliné vers le haut ou vers le bas, en fonction de la taille de l'opérateur. Le panneau de commande peut être orienté vers la gauche (90°) ou vers la droite (90°) selon l'emplacement du lit d'examen.

Figurant parmi les échographes les plus compacts de sa catégorie<sup>1</sup>, le système ACUSON Juniper pèse **seulement 76 kg**, il s'agit de l'une des plateformes les plus légères de sa gamme<sup>1</sup>.



## Panneau de commande

Ce système offre de nombreuses possibilités de personnalisation du flux de travail : un panneau de commande simple et intuitif, un écran tactile inclinable de 13,3 pouces et une rotation possible du système sur 180° qui facilite le positionnement des connecteurs de sondes, contribuant ainsi à améliorer le confort de travail de l'utilisateur.



## Empreinte au sol

Alors qu'il s'agit de l'une des plateformes les plus petites et les plus légères de sa catégorie, le système ACUSON Juniper offre des performances remarquables.



Moniteur LED de 21,5 pouces, réglable en hauteur, inclinable vers le haut ou vers le bas, orientable vers l'intérieur ou l'extérieur.



Ecran tactile de 13,3 pouces, doté de la technologie "direct response" pour une sélection rapide et précise des informations.



Poignées avant et arrière, pour un maniement sans effort.



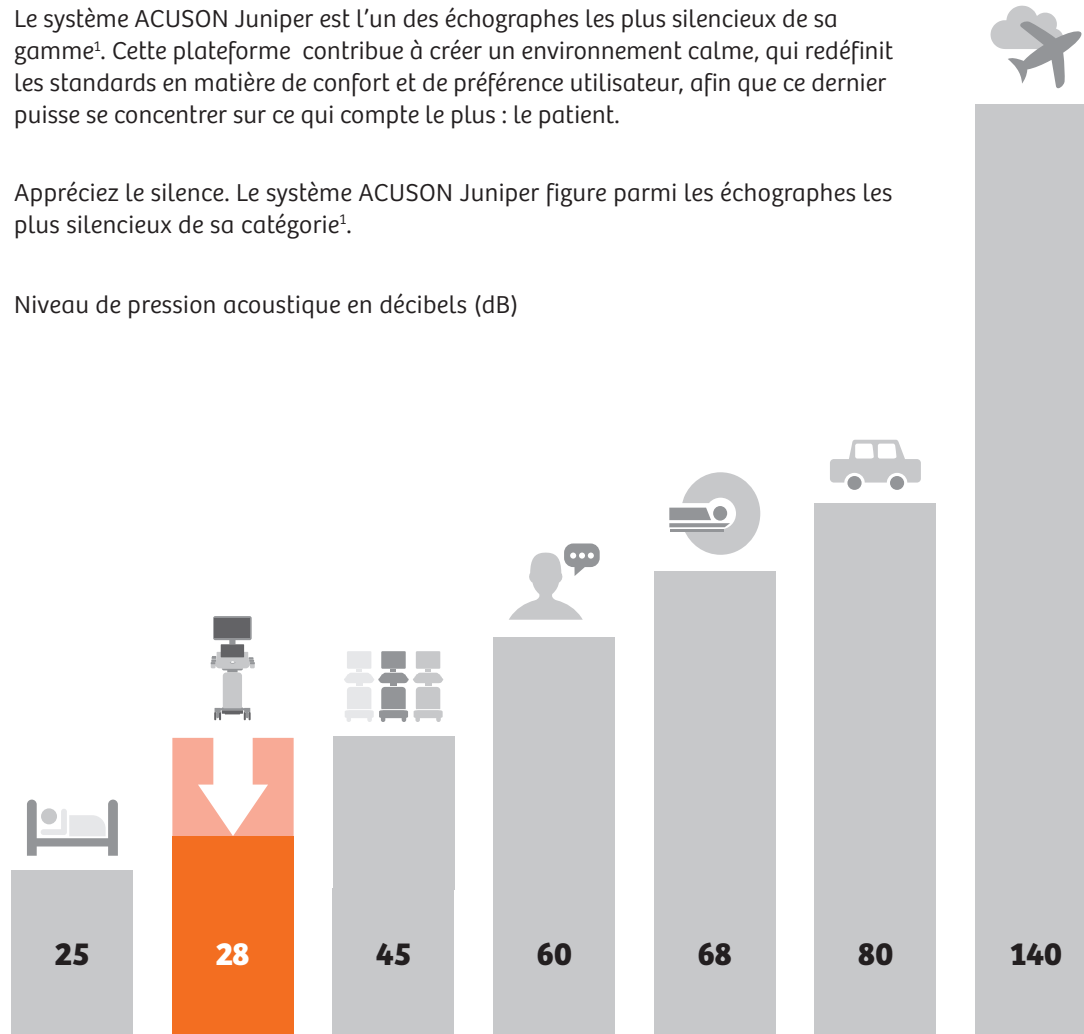
Commande individuelle de blocage sur les quatre roues.

# Concentrez-vous sur ce qui compte le plus

Le système ACUSON Juniper est l'un des échographes les plus silencieux de sa gamme<sup>1</sup>. Cette plateforme contribue à créer un environnement calme, qui redéfinit les standards en matière de confort et de préférence utilisateur, afin que ce dernier puisse se concentrer sur ce qui compte le plus : le patient.

Appréiez le silence. Le système ACUSON Juniper figure parmi les échographes les plus silencieux de sa catégorie<sup>1</sup>.

Niveau de pression acoustique en décibels (dB)



## Design

Un film protecteur peut être installé sur le panneau de commande du système afin de permettre la lecture des examens dans des environnements stériles, comme les salles d'opération. De nombreux passe-câbles sont disponibles de part et d'autre de la plateforme, pour une gestion efficace des câbles.



## Structure

Avec **cinq ports de sonde actifs** et un port CW, le système ACUSON Juniper est opérationnel à tout moment et nécessite peu, voire aucun réglage.

<sup>1</sup> Données internes, Report No SGS-R17-1494-EN00, 2017





Panneau de commande simple et intuitif.



Nombreux passe-câbles disponibles pour un environnement propre.



Flux de travail efficace, grâce aux 5 ports de sonde actifs et 1 port CW.



Connecteur de câble ECG, graveur DVD et port physio.

# Examinez tous vos patients

Pour assurer au quotidien une qualité de soins homogène, il faut être en mesure de pouvoir examiner tous vos patients, quels que soient leur taille, leur poids ou leur état de santé. Polyvalent sur le plan clinique, le système ACUSON Juniper permet de prendre en charge la quasi-totalité des patients et des cas cliniques.



## Sondes

Une amélioration de la prise en charge de vos patients grâce un panel de sondes complet.

P5-1 - Sonde sectorielle,  
technologie single crystal



8V4 - Sonde sectorielle pédiatrique  
technologie single crystal



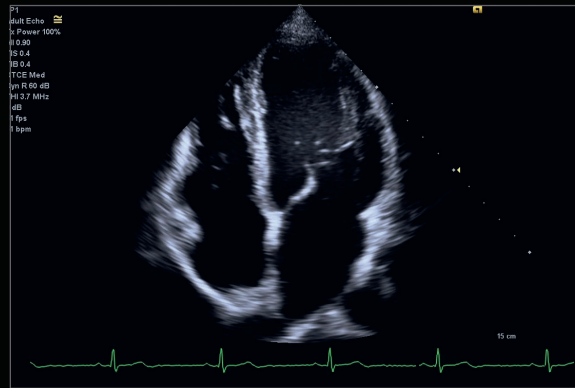
Sondes adaptées aux applications cardiovasculaires



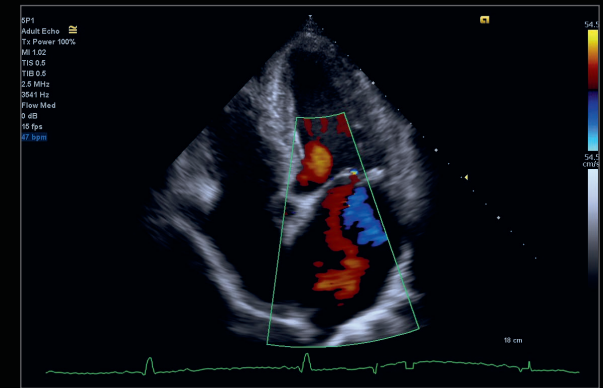


### Architecture PureBlack

Une palette élargie de niveaux de gris et des noirs profonds, pour une meilleure visualisation des cavités et de l'endocarde



Amélioration de la confiance diagnostique lors de l'exploration dynamique du coeur, grâce à la technologie single cristal, comme le montre cette vue des quatre cavités.

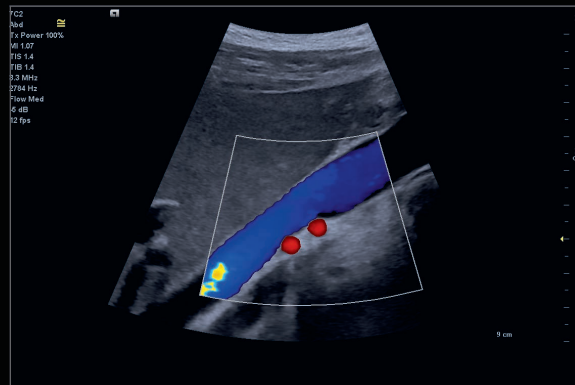


La technologie True Fidelity en doppler couleur permet de visualiser la régurgitation de la valve mitrale de façon optimale.

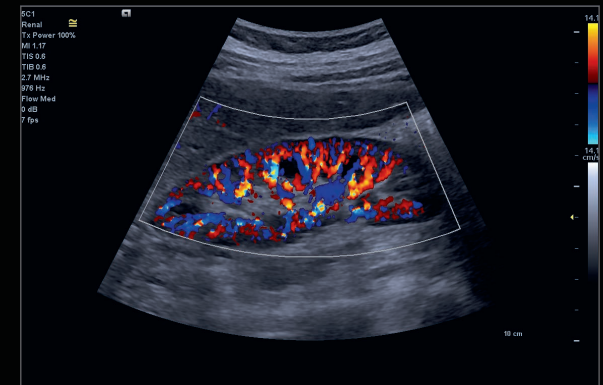


### Mode-B

Haute résolution de contraste et uniformité de l'image pour une grande confiance diagnostique



Les technologies Dynamic Persistence et Auto Flash Artifact Suppression aident à réduire les mouvements tissulaires et les artefacts du doppler couleur, comme le montre cette image de la veine cave inférieure et de l'artère rénale droite.



La perfusion du cortex rénal est visualisée, ici, grâce à l'utilisation du doppler couleur avec la technologie Auto Flash Artifact Suppression.



### Couleur

True Fidelity Color et Color Artifact Suppression améliorent la confiance diagnostique grâce à une résolution remarquable et une réduction des artefacts

# Examinez tous vos patients

Le système ACUSON Juniper assure la **cohérence** et la **standardisation** des explorations cliniques, en guidant l'utilisateur vers les vues requises et les actions nécessaires pour un examen complet et précis. Cette plateforme est dotée de technologies qui permettent de **réduire les artefacts de mouvement** et **le bruit**, tout en **améliorant simultanément la sensibilité du doppler couleur** grâce aux technologies Dynamic Persistence et Auto Flash Artifact Suppression.

Applications avancées disponibles sur l'échographe ACUSON Juniper pour **améliorer la productivité et la confiance diagnostique**



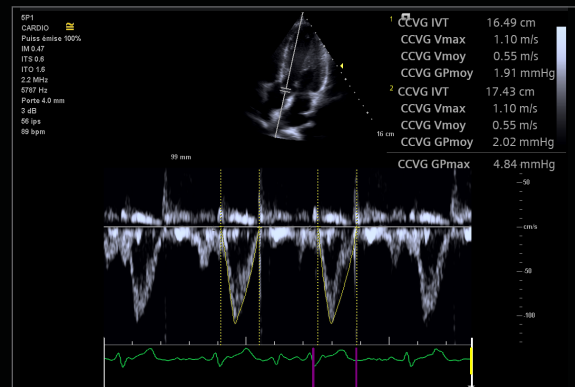
<sup>1</sup>En option



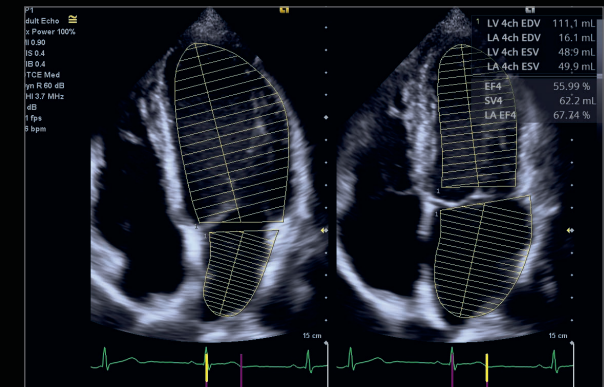
## Applications

Basées sur l'intelligence artificielle, toutes les applications aident à réduire la variabilité des examens entre les opérateurs, à améliorer la précision et à accroître la cohérence des comptes rendus sur la base de plusieurs outils automatisés.

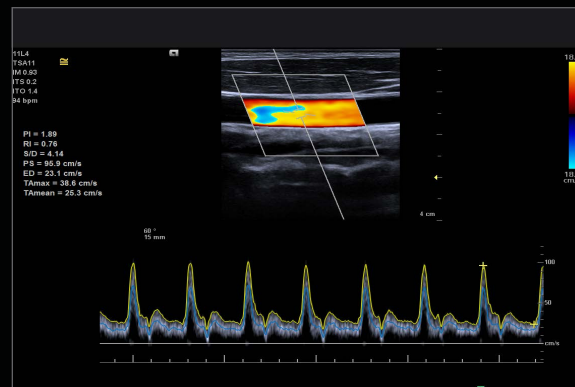
# Mettez fin à vos tâches répétitives grâce à l'intelligence artificielle



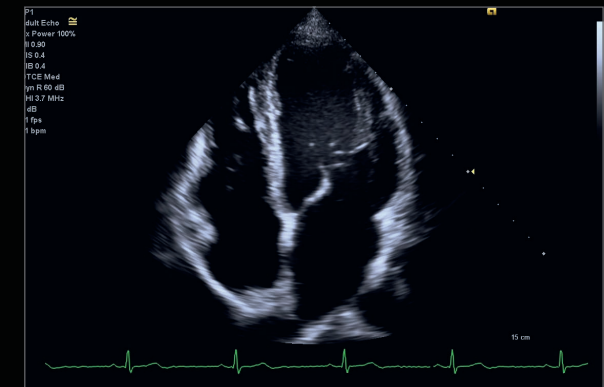
eSie Measure est une technologie exclusive qui permet de réaliser des mesures en un clic seulement. Elle assure un gain de temps et une reproductibilité élevée des examens.



Le volume et la fraction d'éjection de la fonction ventriculaire gauche et atriale gauche sont mesurés automatiquement avec la technologie eSie Left Heart.



Autocalc est une technologie qui permet une analyse spectrale en temps réel, avec suppression intelligente des artefacts.



Amélioration multiparamétrique eSieImage, comme pour cette image qui affiche une résolution de contraste remarquable et une visualisation subtile des différences tissulaires, sans aucun ajustement des contrôles de gain.

# Bousculez les règles, sortez des normes

## Performances cliniques

### Architecture PureBlack

Une nouvelle plateforme d'imagerie et une nouvelle architecture du formateur de faisceau, PureBlack, pour une sensibilité et une résolution de contraste remarquables

### Nouvelles sondes

Un panel de sondes complet, dédié aux explorations cardiovasculaires

### Packages complets

Des packages de mesure et de conception de compte rendus complets sont inclus



## Performances technologiques

### ● Ecran LED 21.5"

De nombreuses possibilités de réglages pour s'adapter rapidement aux préférences de chaque utilisateur

### ● Ecran tactile 13.3"

Une interface utilisateur dotée de la technologie "direct response", pour accélérer les paramètres et les protocoles

### ● Panneau de commande

Un panneau de commande simple et intuitif, entièrement personnalisable, avec une rotation possible sur 180°

### ● Passe-câbles

De nombreux passe-câbles sont disponibles de part et d'autre du système, pour une gestion efficace des câbles

### ● 5 ports de sonde

Avec cinq ports de sonde et un port CW actifs, le système ACUSON Juniper est opérationnel à tout moment et nécessite peu, voire aucun réglage

### ● Empreinte au sol

Un des systèmes les plus légers, compacts et maniables de sa catégorie<sup>1</sup> avec seulement 76kg et des poignées situées à l'avant et à l'arrière

### ● Niveau sonore

Un niveau sonore comparable à celui d'une chambre à coucher, qui place ce système parmi les plus silencieux de sa catégorie<sup>2</sup>

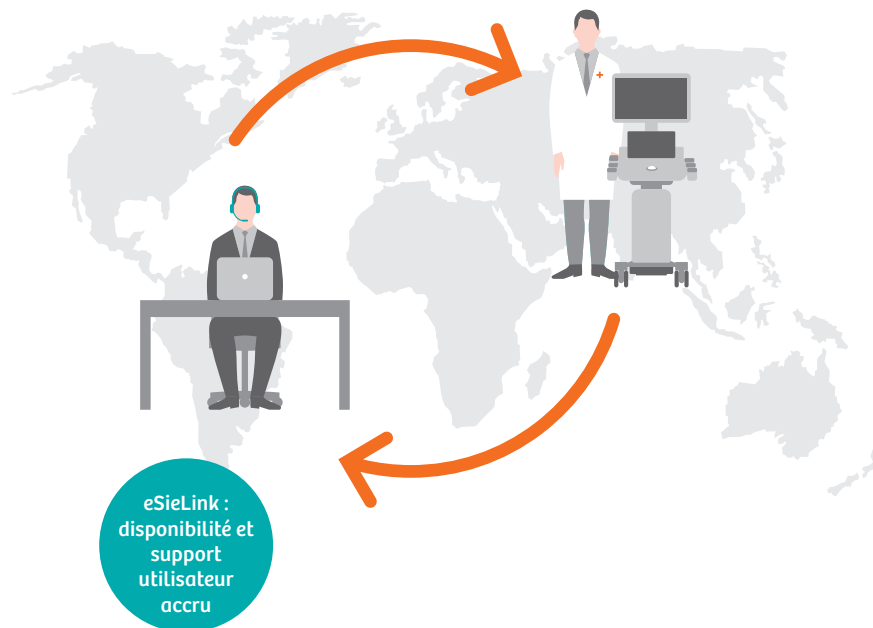
<sup>1</sup> Données internes, Marketing claims, us msc mk prod, 2016

<sup>2</sup> Données internes, Report No SGS-R17-1494-EN00, 2017

# Appuyez-vous sur un support fiable

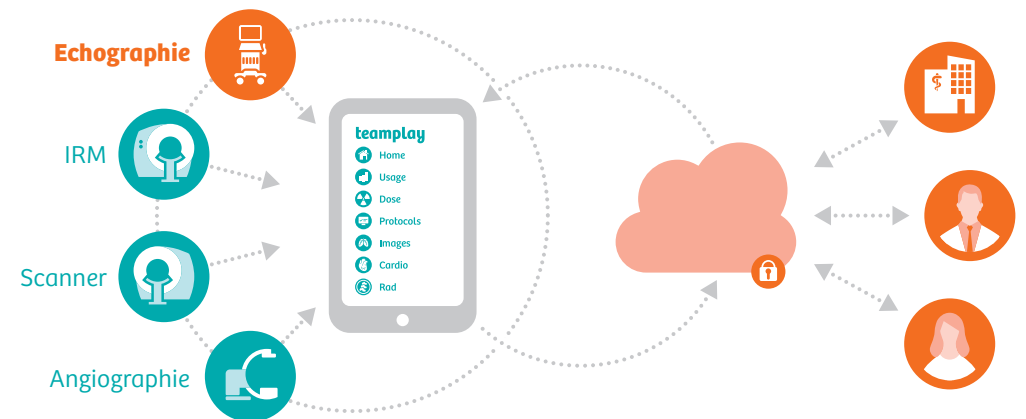
## Un ingénieur d'application à vos côtés, en permanence

Assistance à distance, en temps réel, la technologie d'assistance eSieLink permet de résoudre de manière flexible et rapide des problématiques de qualité image ou d'utilisation du matériel, grâce à une hotline technique et applicative. Avec eSieLink, l'utilisateur a la certitude de pouvoir accéder à distance, et en temps réel, au support dont il a besoin. Il peut ainsi se consacrer plus sereinement à son activité et ses patients.



## Gestion du parc d'équipements d'imagerie médicale

teamplay est une solution conçue sur le principe du big data, avec la capacité de collecter, agréger et traiter des données issues d'une multiplicité de sources hétérogènes. Cette solution a été développée pour aider les professionnels de santé à tirer parti de leurs données d'imagerie en un minimum de temps. teamplay offre une interface utilisateur soignée et intuitive, permettant d'accéder à des données traitées et transparentes sur l'activité de votre parc d'équipements. Cette solution convertit des données en mesures et permet d'accéder à des indicateurs de performance, de les surveiller et de les comparer en toute sécurité, et ce, à tout moment.



Les produits et caractéristiques techniques mentionnés dans ce document peuvent ne pas être disponibles dans tous les pays. Pour des raisons réglementaires, leur disponibilité future ne peut être garantie. Pour plus d'informations, veuillez contacter votre représentant Siemens Healthineers local.

Certaines images cliniques ont pu être rognées afin de mieux visualiser la pathologie.

ACUSON Juniper, eSieLink, eSie Touch, eSie Left Heart (LH), eSieScan, eSie Measure, Clarify VE, eSieImage, 3-Scape, and Virtual Touch quantification (VTq) sont des marques déposées de Siemens Medical Solutions USA, Inc.

### **ACUSON Juniper**

Dispositif médical

Classe IIa

CE TÜV SÜD n° 0123

Fabricant : Siemens Medical Solutions USA, Inc. , Etats-Unis

Mandataire : Siemens Healthcare AG

Veillez lire attentivement le manuel d'utilisation de l'équipement

---

#### **Siemens Healthineers France**

Siemens Healthcare SAS

40, Avenue des Fruitières

93527 Saint-Denis cedex, France

Tél. : +33 (0)1-8557-00-00

#### **Fabricant légal**

Siemens Medical Solutions USA, Inc.

685 East Middlefield Road

Mountain View, CA 94043, USA

Tél. : +1-888-826-9702