

Sonoscape P40 Elite

Échographe mobile hautes performances

Des fonctionnalités premium pour un diagnostic optimal

PRÉCISION
PERFORMANCE
EFFICACITÉ



Mano
Médical

Medical equipment for veterinarians

Des performances élevées optimisées pour votre pratique vétérinaire



• Moniteur HD :

- ▶ Écran couleur LED 21,5"
- ▶ Résolution: 1920 × 1080

• Écran tactile :

- ▶ Écran couleur LED 13,3"
- ▶ Résolution: 1920 × 1080

• Disque dur de 500 Go

• μ -Scan

La technologie μ -Scan dernière génération améliore la qualité de l'image en réduisant le bruit et les artefacts, et amplifiant le signal pour un meilleur rendu visuel.

• Dynamic Color

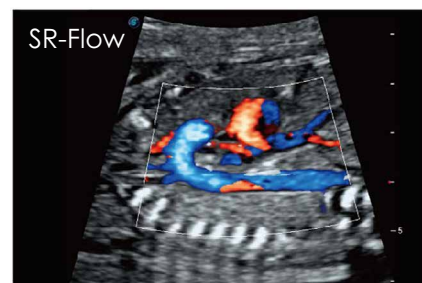
La coloration dynamique pousse encore plus loin l'amélioration de la technologie Doppler existante pour une visualisation propre des flux.

• Spatial Compound imaging

Technologie de reconstitution spatiale de l'image qui utilise les informations provenant de plusieurs faisceaux pour optimiser la résolution de contraste, la réduction du bruit et la détection des contours. Elle rend le S8 Exp idéal pour l'imagerie abdominale et superficielle avec une clarté d'image améliorée et une meilleure visibilité des structures.

• Imagerie panoramique

Obtenez, en temps réel, une vue élargie des organes examinés et des dopplers panoramiques en couleur.



Les plus du Sonoscape P40 Elite

- ▶ Imagerie compound
- ▶ Speckle reduction
- ▶ Mode M anatomique permettant le positionnement de l'image du coeur dans l'axe de la sonde



Mano
Médical

Medical equipment for veterinarians

15, rue du Noroît
22100 Taden - France
Tel. +33 (0)2 96 85 86 76

welcome@manomedical.com

www.manomedical.com

Une expérience diagnostique simple et efficace



Batterie rechargeable intégrée

Autonomie approximative de 2h qui permet la pratique mobile des examens.

Connecteur 5 sondes

- ▶ 4 connecteurs de sonde identiques
- ▶ 1 connecteur de sonde crayon

Sondes :

- ▶ Micro-convexe 4-13 MHz / R11 mm HD
- ▶ Linéaire 4-16 MHz / FOV 38 mm HD
- ▶ Phased array Basse Fréquence 1-6 MHz HD
- ▶ Phased array Haute Fréquence 3-9MHz HD
- ▶ Phased array Haute Fréquence 4-12 MHz HD

Faible encombrement

L'équipement est adapté à la pratique vétérinaire, peu encombrant, robuste et facile à déplacer.

L'écran est réglable en hauteur et pivote latéralement afin de s'adapter à des espaces exigus.



Dimensions :

Taille: 743 mm × 1360 mm × 568 mm (L × H × P)
Poids : 84 kg





MODES D'IMAGERIE

- ▶ Modes B, 2B et 4B
- ▶ Modes M et B/M
- ▶ Doppler pulsé
- ▶ Imagerie panoramique
- ▶ Imagerie trapézoïdale
- ▶ Doppler couleur
- ▶ Doppler continu
- ▶ Mode THI
- ▶ Mode TDI
- ▶ Modes DPI
- ▶ Imagerie triplex
- ▶ Partage écran
- ▶ Mode ECG
- ▶ μ -scan



GESTION DE BASE DE DONNÉES ET DE L'IMAGE DU PATIENT :

- ▶ DICOM 3.0
- ▶ Exportation
- ▶ Stockage
- ▶ Archivage
- ▶ Liste de travail
- ▶ Impression
- ▶ MPPS
- ▶ AVI / JPG
- ▶ 2 ports USB 2.0
- ▶ Disque Dur 500 Go
- ▶ DVD
- ▶ Rapport PDF

RÉGLAGES

- ▶ Zoom de 0.8X à 10X
- ▶ 3 niveaux de densité de lignes
- ▶ 8 niveaux de TGC
- ▶ 12 niveaux de focalisation
- ▶ Persistance : de 0 à 95
- ▶ 13 niveaux de saturation
- ▶ 256 niveaux de gris
- ▶ Gamme dynamique de 20 à 280 dB
- ▶ Profondeur de balayage : jusqu'à 32,9 cm

APPLICATIONS AVANCÉES

- ▶ Réduction des imperfections
- ▶ Imagerie compound
- ▶ Imagerie panoramique en temps réel
- ▶ Mode triplex
- ▶ Touches de raccourci GYN, OB et cardiologie
- ▶ IMT
- ▶ Mode M couleur et anatomique
- ▶ TDI
- ▶ Tracé automatique DP



MAD / by
Mano Médical

- Une démarche client alternative, privilégiant les échanges à distance.
- Une seule visite pendant la démarche d'achat
- Un bon d'achat correspondant à 3% du montant de votre investissement.

Contactez-nous pour une étude personnalisée au **02 96 85 86 76**



**Mano
Médical**

Medical equipment for veterinarians

15, rue du Noroît
22100 Taden - France
Tel. +33 (0)2 96 85 86 76

welcome@manomedical.com

www.manomedical.com