

Sonoscape E1

Echographe portable noir et blanc

Compact • Robuste • Ergonomique



◀ Moniteur haute définition 15,6'' anti-reflet

◀ Démarrage rapide (<20 sec)

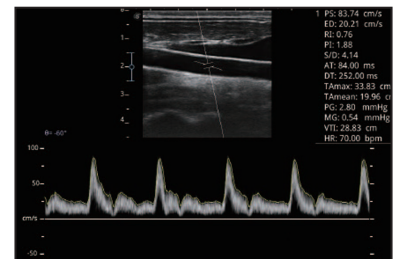
◀ Connecteur 2 sondes

◀ Sondes (128 éléments) :
Micro-convexe 4-13 MHz / R14 mm
Linéaire 4-12 MHz / FOV50 mm
Convexe 1-7 MHz / R50 mm

◀ Batterie rechargeable intégrée
(jusqu'à 1h30 d'autonomie)



◀ Kart (option) réglable en hauteur



Sonoscape E1

Une image de qualité avec une ergonomie vétérinaire



Dimensions : 38 x 35 x 11 cm
Poids : 6,5 kg



■ Une imagerie de qualité

- Modes B et M
- Doppler pulsé
- Fonction μ -scan
- Mode THI
- Mode PHI
- Imagerie compound
- Imagerie panoramique
- Renforcement des contours
- Optimisation automatique des modes B, M et doppler pulsé

■ Un design ergonomique :

- Échographe silencieux
- Moniteur haute définition 15,6'' anti-reflet et inclinable
- Clavier rétro-éclairé
- Batterie rechargeable intégrée (jusqu'à 1h30 d'autonomie)
- 2 ports USB
- HDMI
- S-Vidéo
- Éthernet (WiFi disponible en option)

■ Solution complète de gestion de base de données et l'image du patient :

- DICOM 3.0
- Disque dur de 500 GO
- 2 ports USB
- HDMI
- S-Vidéo
- Éthernet

Nos échographes sont éligibles au programme

MAD/ by
Mano Médical

- Garantie **totale** sans franchise ni vétusté
- **Pas** d'investissement
- **Zéro** immobilisation
- Une gestion **optimale** de vos coûts par acte

Contactez-nous pour une étude personnalisée au **02 96 85 86 76**.

 **Mano Médical**
Medical equipment for veterinarians

15, rue du Noroit
22100 Taden - France
Tél. +33 (0)2 96 85 86 76
Fax +33 (0)2 96 85 86 77

welcome@manomedical.com

www.manomedical.com